

Service social régional des Hauts-de-France

- Site de Lille : 44 rue de Tournai CS 40259
59019 LILLE CEDEX
- Site d'Amiens : 56 rue Jules Barni
80040 AMIENS Cedex1
- *ssr.mspr.dreal-nord-pdc-picardie@developpement-durable.gouv.fr*
- Site d'Arras : 100 avenue Winston Churchill CS 10007
62022 ARRAS Cedex
- **Secrétariat social**
- Site de Lille : Michèle BAVIER - 03 20 40 54 44
- Site d'Amiens : Chantal MALOBERTI - 03 22 82 92 48
- Site d'Arras : Audrey CHIMOT - 03 21 22 99 05
- **Conseiller Technique de service social**
- David NAVARRO - 03 20 40 55 90
david.navarro@developpement-durable.gouv.fr

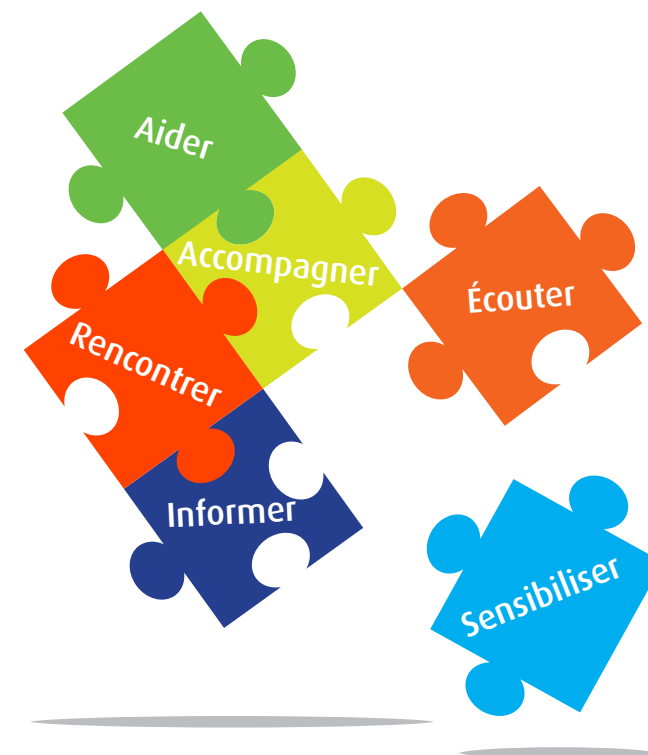
Par son approche transversale, l'assistante de service social interagit avec les partenaires concernés en interne (le médecin de prévention, SG, SRH, conseiller de prévention...) et en externe (psychologues, juristes, médiateurs, avocats, assistant(e) social(e)...). Elle participe à diverses instances telles que le CLAS, le CHSCT, les groupes RH,...

Les contacts avec ces différents partenaires se font toujours avec l'accord de l'agent concerné et dans le respect du secret professionnel (art. 226-13 et 226-14 du nouveau code pénal).

Assistantes de service social

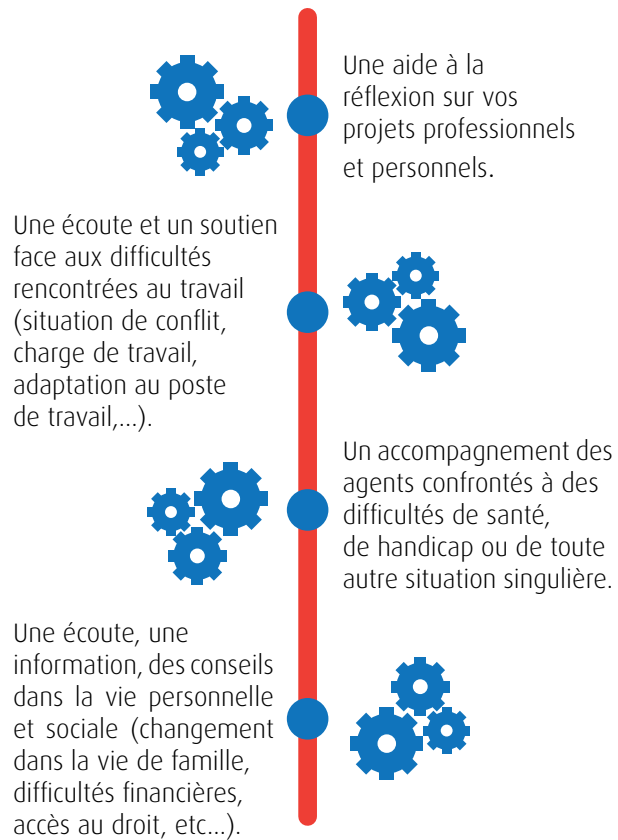
- **Nathalie DELOR**
DIR Nord (secteur Ouest)/DIRM MEMN subdivision de Dunkerque)/CPII/ANCOLS - 03 20 40 54 44
nathalie.delor@developpement-durable.gouv.fr
- **Mélanie DIGLE**
DDT02/VNF-DTBS arrondissement de Picardie/CETMEF Compiègne - 03 22 82 90 52
melanie.digle@developpement-durable.gouv.fr
- **Sophie GUILLEMAIN**
DREAL site de Lille/CEREMA - 03 20 40 54 44
sophie.guillemain@developpement-durable.gouv.fr
- **Annie HUYGHE**
DDTM59/ENTE/IFSTAR - 03 20 40 54 44
annie.huyghe@developpement-durable.gouv.fr
- **Charlotte GAMBIER**
DDTM62/CVRH - 03 21 22 98 16
charlotte.gambier@developpement-durable.gouv.fr
- **Sylvie PORQUEZ-POINTEL**
DREAL site d'Amiens/DDTM80/DDT60
03 22 82 92 49
sylvie.porquez@developpement-durable.gouv.fr
- **Véronique RODRIGUEZ**
VNF DT Nord-Pas-de-Calais et Siège
03 20 40 54 44
veronique.rodriquez@developpement-durable.gouv.fr

Le service social régional du travail



Notre job : que vous soyez bien dans le vôtre !

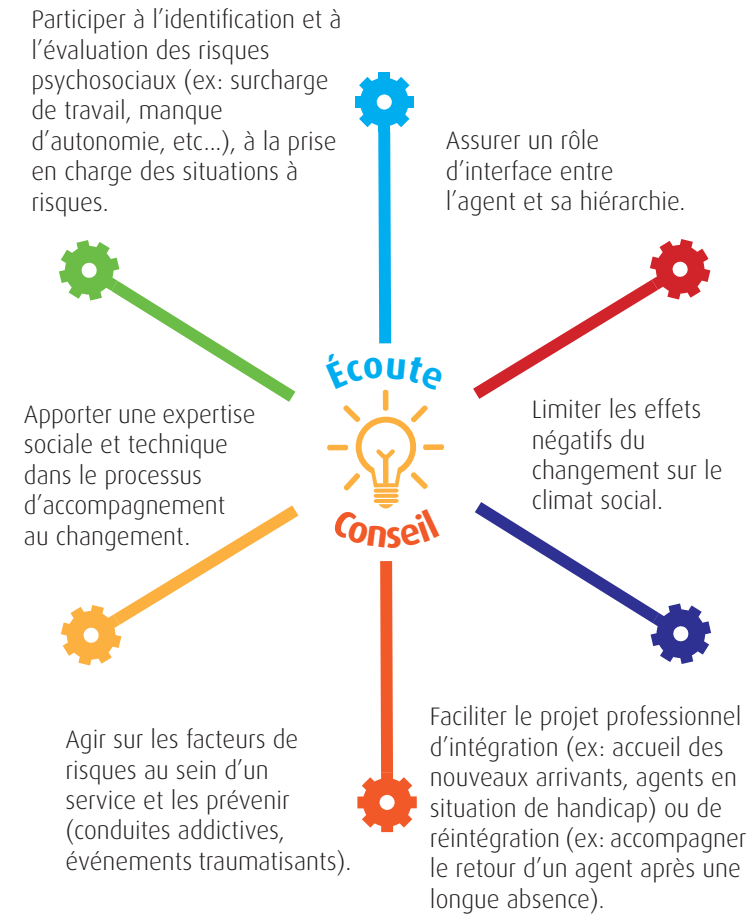
En tant qu'agent, que peut vous apporter le service social régional ?



L'instruction du Gouvernement du 27 mars 2014 fixe les axes d'interventions du Service Social du Travail



Dans votre fonction d'encadrement, que peut vous apporter le service social régional ?



i

Contribuer au bien-être des individus et permettre une meilleure qualité de vie au travail.

Le service social régional du travail des MTES et MCT intervient au profit de l'ensemble des personnels des services rattachés au ministère en région et de certains établissements et services sous conventions.